

Iluminemos la Noche

¿Querés investigar un paisaje nocturno?
¿Querés descubrir al Planetario en la oscuridad?
¿Querés llenar la noche de colores?
¡Entonces... manos a la obra!



Materiales

- 1 folio tamaño escolar (o adaptá el que tengas)
- 1 hoja negra o trozo de cartulina negra
- marcador negro indeleble
- marcadores indelebles de colores (si tenés)
- tijera

Instrucciones

1

Imprimí la plantilla blanco y negro con el dibujo del Planetario. Recortá la linterna por un lado y el dibujo por el otro.

Si no tenés impresora, podés copiar el dibujo.



2

Colocá la plantilla dentro del folio (fijate que esté centrado como vos querés que quede el dibujo)

Calcá el dibujo con el **marcador permanente** (indeleble) negro hasta que tengas todos los bordes y detalles que quieras terminados.



3

Si tenés marcadores indelebles de colores podés comenzar a pintar. Tenés un modelo pintado para darte idea de combinaciones pero podés utilizar los colores que tengas y los que quieras.

Es muy importante que pintes el cielo de negro. Buscá que quede lo más parejo que puedas.

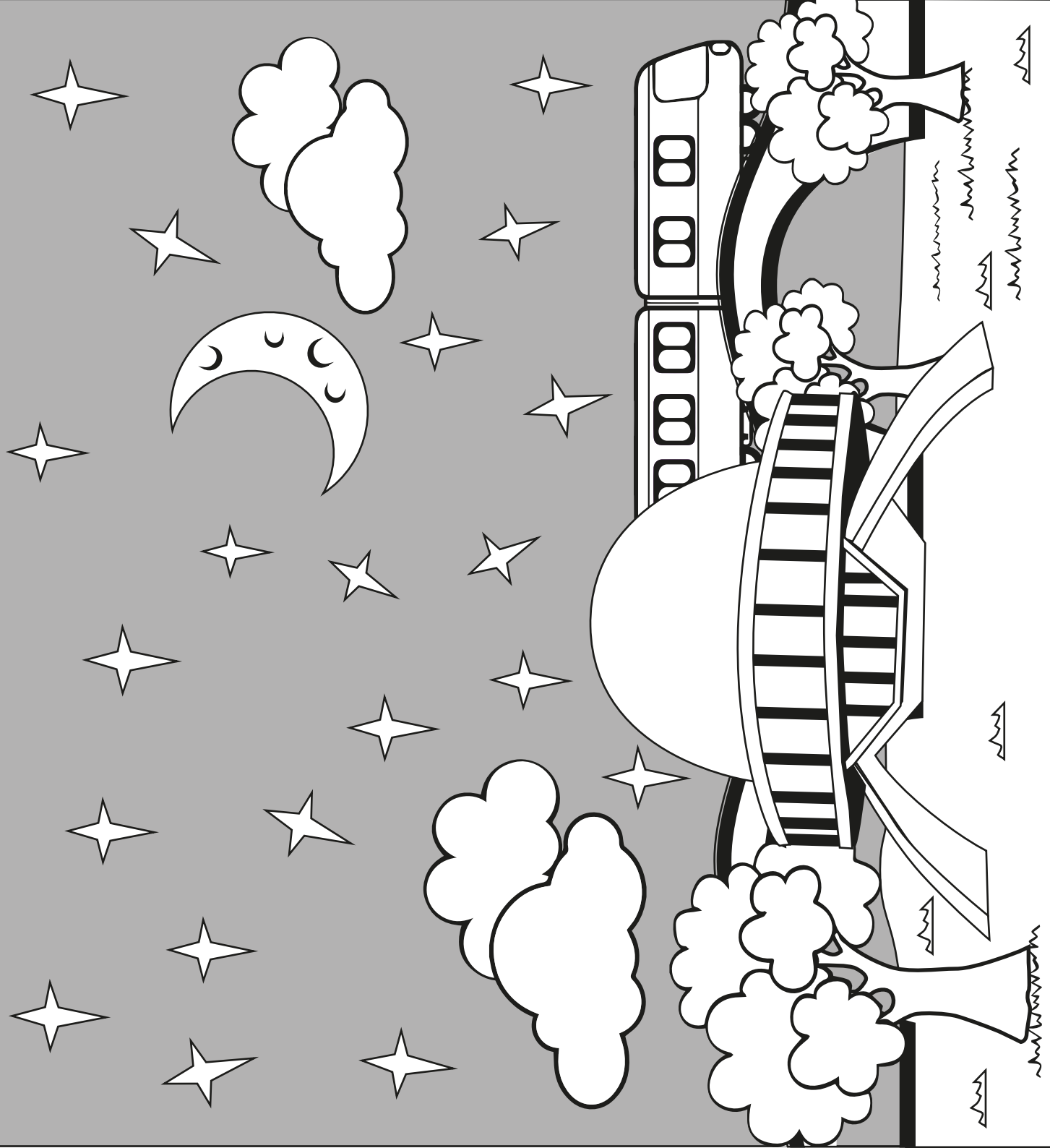


4

Sacá la plantilla que recién calcaste y reemplazala por la cartulina negra. Poné la linterna de cartulina que cortaste y pasala por dentro.

TU
PAISAJE
SE
ILUMINARÁ



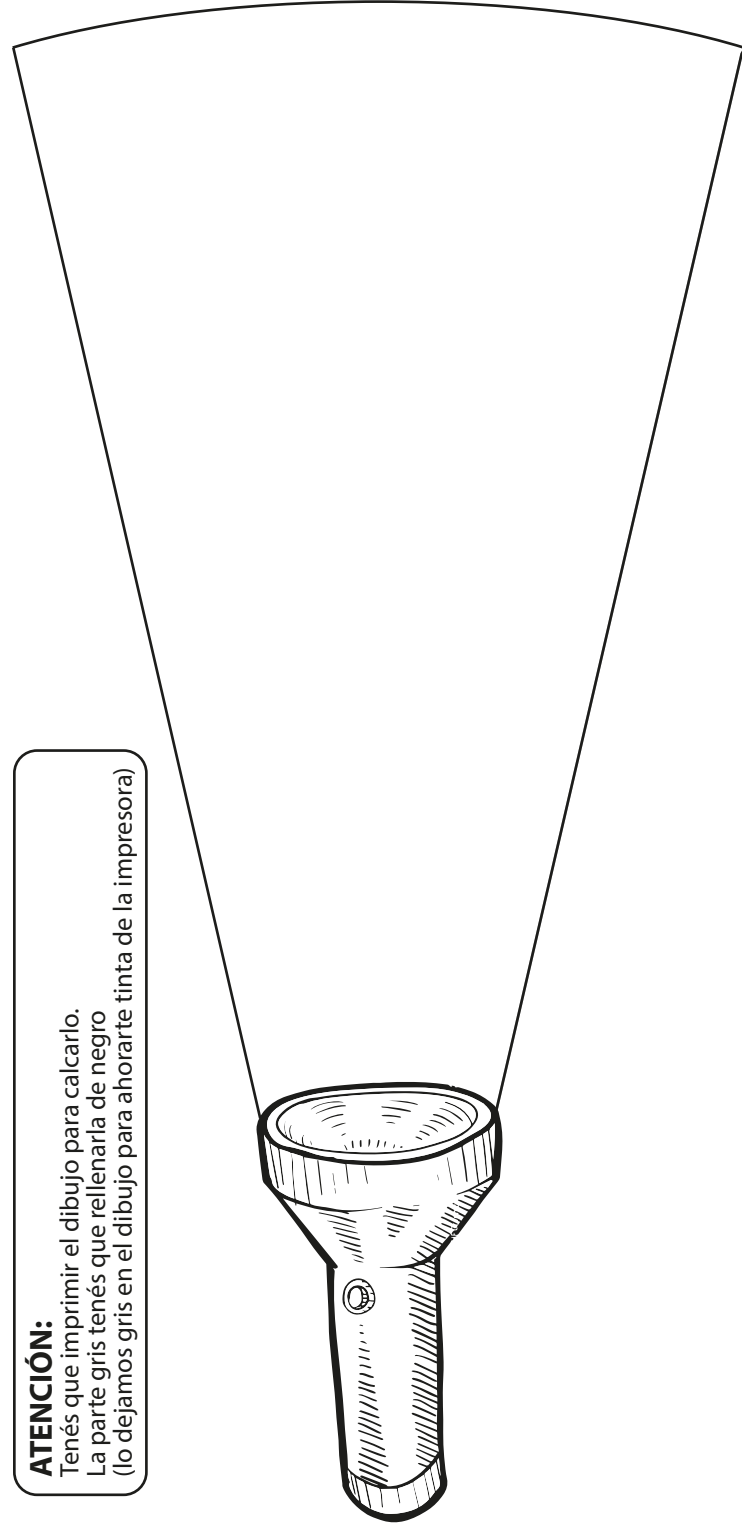


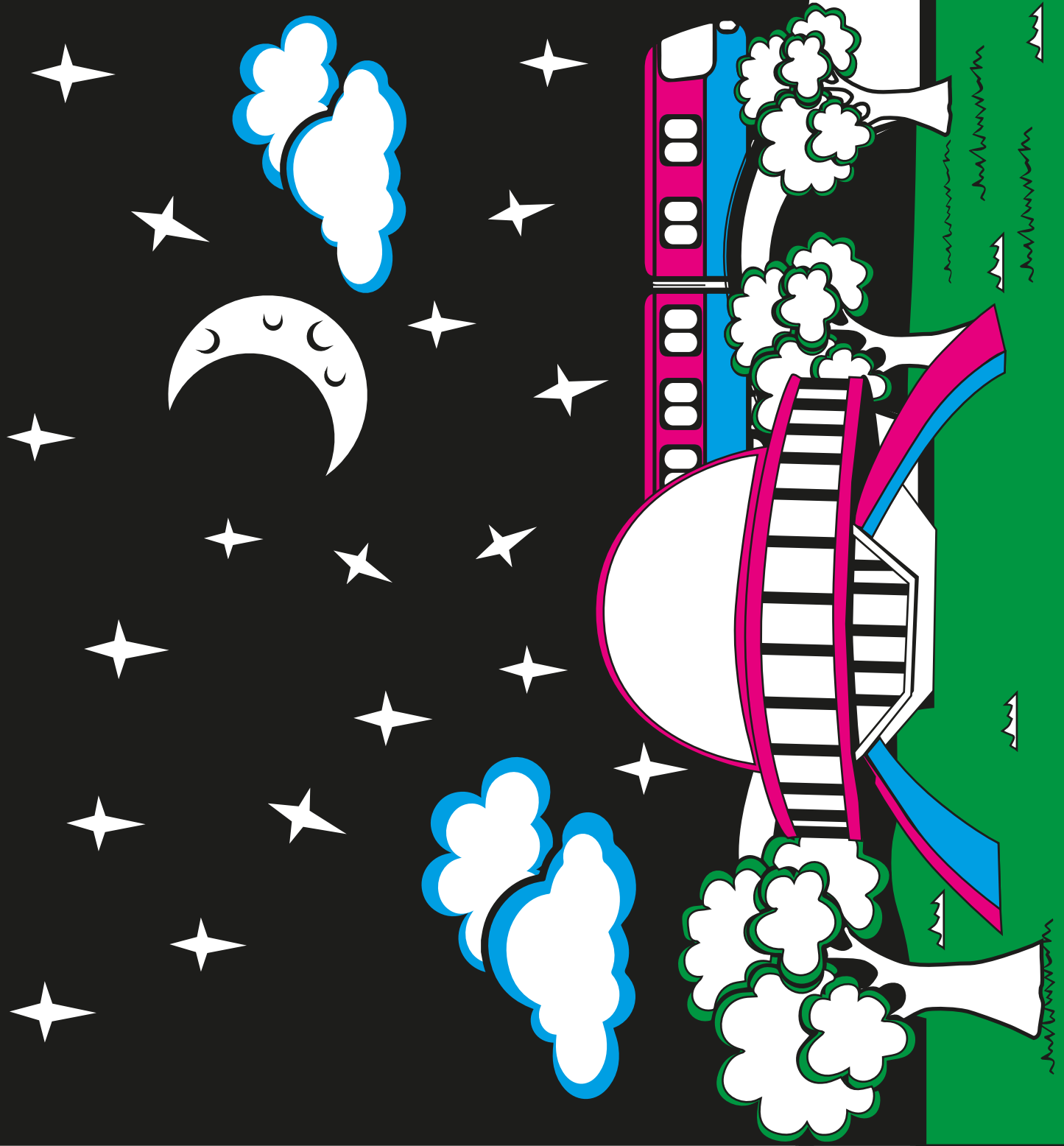
ATENCIÓN:

Tenés que imprimir el dibujo para calcarlo.

La parte gris tenés que rellenarla de negro

(lo dejamos gris en el dibujo para ahorrarle tinta de la impresora)





ATENCIÓN:
No hace falta imprimir esta hoja. Es sólo una idea para que pintes.
Vos podés hacerlo como quieras y con los colores que tengas.

