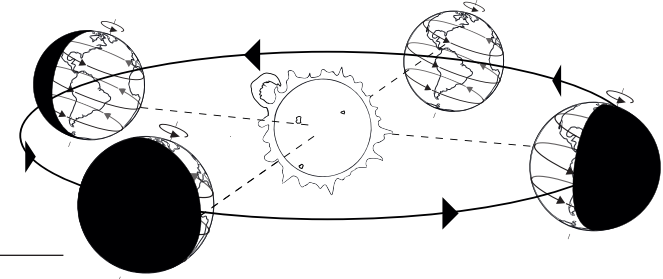
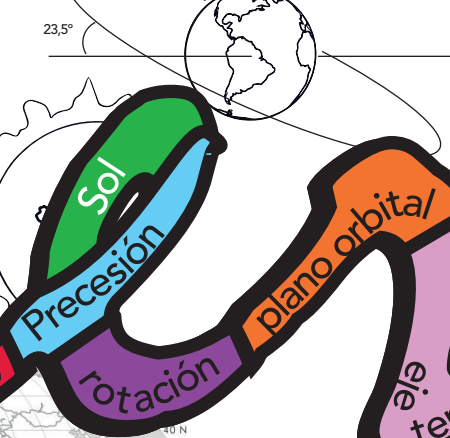
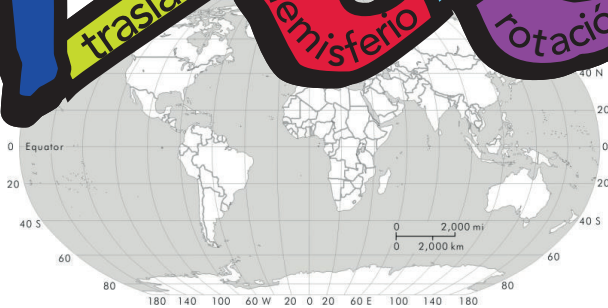


CON JUGANDO DADOS Y LA TIERRA



salida
afelio



llegada

traslación

Hemisferio

Precesión

plano orbital

eje terrestre

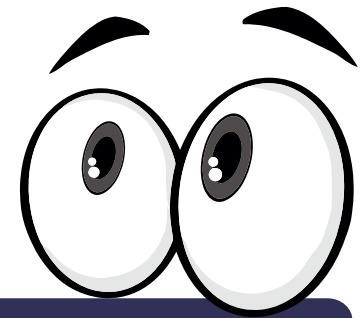
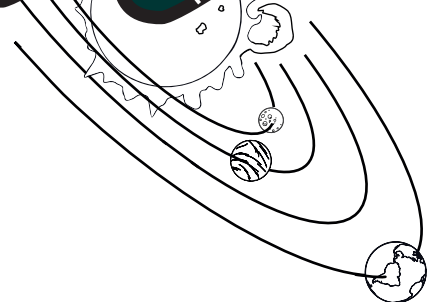
estaciones

solsticio

equinoccio

perihelio

Gravedad / nutación



Consignas:

Instrucciones para jugar en parejas

- 1- Los jugadores avanzan según el número obtenido al tirar el dado.
- 2- Al caer en un casillero, deben redactar con la palabra que aparece escrita, dos oraciones que demuestren comprensión.
- 3- Si redactan bien, avanzan un casillero y continúan con las oraciones.
- 4- Si no contestan correctamente, retroceden 2 casilleros y siguen redactando hasta que la oraciones sean correctas.
- 5- Gana el jugador que primero completa TODA la palabra TIERRA con las consignas.